

# CIRUELA INDUSTRIA

## Plan de Nutrición

Aplicación foliar

**Flow Multi** 2L/Ha  
**Cadestim Mg** 0,5L/Ha



Aplicación foliar

**Biocad** 0,5L/Ha  
**Cadestim Mg** 0,5L/Ha  
**Flow CaB** 2L/Ha  
**Flow Multi** 2L/Ha



Aplicación foliar

**Potasio Plus** 5L/Ha  
**Flow CaB** 2L/Ha  
**Caliga K** 2L/Ha



Yema hinchada



Floración



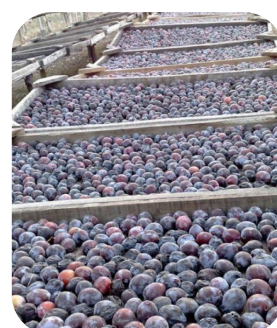
Caída de pétalos



Cuaje



Crecimiento de fruto



Cosecha



Poscosecha

**P24** 60 - 80L/Ha

**N20** 200 a 300L/Ha

**K20** 60 - 100L/Ha

15 - 30L/Ha **P24**

40 - 60L/Ha **N20**

**Savian**

+54 9 2616 93-7275 info@savian.com.ar

Visite [www.savian.info](http://www.savian.info)

### CUADRO EXPLICATIVO PLAN DE NUTRICIÓN - CIRUELA

Momento	Producto	Observaciones	Dosis de aplicación
Yema hinchada- Apertura de flor	CADESTIM Mg FLOW MULTI	Esta etapa marca el inicio del crecimiento y la aplicación foliar dirigida a la madera, entrega los nutrientes y elementos necesarios para estimular una floración homogénea. <b>CADESTIM Mg</b> provee aminoácidos y moléculas con acción anti estrés. <b>FLOW MULTI</b> aportará los micro elementos quelatados para esta etapa (Fe, Zn, Mn, B, Mo, Ni...)	<b>Aplicación foliar:</b> Cadestim Mg 0,5L/Ha Flow Multi 2L/Ha
Caída de Pétalos- Cuaje	BIOCAD CADESTIM Mg FLOW CaB FLOW MULTI	Desde la caída de pétalos hasta fruto cuajado, se recomienda el uso de <b>BIOCAD + CADESTIM Mg</b> , para estimular la multiplicación celular, aumentando el potencial de calibre de la fruta. La aplicación de <b>FLOW Ca-B</b> , proporciona la firmeza de los tejidos, fortaleciendo las paredes celulares. Combinados con <b>FLOW MULTI</b> , cubrimos las necesidades de micro elementos necesarios para el crecimiento rápido y eficiente de todos los tejidos.	<b>Aplicación foliar:</b> Biocad 0,5 L/Ha Cadestim Mg 0,5 L/Ha Flow CaB 2L/Ha Flow Multi 2L/Ha
	P24 N20	En esta etapa, necesitamos asegurar la disponibilidad de Fósforo y de Nitrógeno, para ello vamos a utilizar como fuente de fósforo al producto <b>P24</b> y como fuente de Nitrógeno al <b>N20</b> . Ambos productos están acomplejados con sustancias húmicas que le otorgan una gran eficiencia y estabilidad en el suelo, mejorando notablemente la disponibilidad de los nutrientes.	<b>Fertirrigación:</b> P24 60-80L/Ha x ciclo N20 200 a 300L/Ha x ciclo
Crecimiento del Fruto	POTASIO PLUS FLOW CaB CALIGA K	Durante esta etapa, se define el tamaño final que tendrá nuestro fruto. La aplicación foliar de <b>POTASIO PLUS</b> , Fertilizante formulado con alta concentración de potasio orgánico y agentes quelatantes, sin nitrógeno, nos asegura rápida absorción y crecimiento de la fruta. <b>FLOW Ca-B + CALIGA K</b> , incorporan calcio y boro, importantes en esta etapa de crecimiento, elongación del fruto y la calidad de los tejidos. La estimulación mediante Fosfitos (Caliga), activa el sistema de defensa natural de las plantas, ayudando a la prevención de enfermedades.	<b>Aplicación foliar</b> Potasio Plus 5L/Ha Flow CaB 2L/Ha Caliga K 2L/Ha
	K20	<b>K20</b> es el POTASIO adecuado para aplicar en Fertirriego, su contenido de sustancias húmicas asegura la disponibilidad de los nutrientes en la última etapa de crecimiento del fruto.	<b>Fertirrigación:</b> K20 60 a 100L/Ha x ciclo
Poscosecha	P24 N20	<b>P24</b> y <b>N20</b> , aseguran la disponibilidad de fósforo y nitrógeno, los cuales son indispensables para crecimiento de raíces y la formación de reservas para el inicio de la próxima temporada, asegurando la brotación adecuada.	<b>Fertirrigación:</b> P24 15-30L/Ha x ciclo N20 40 a 60L/Ha x ciclo