

CIRUELA INDUSTRIA

Plan de Nutrición

Aplicación foliar

Flow Multi 2L/Ha
Cadestim Mg 0,5L/Ha



Aplicación foliar

Biocad 0,5L/Ha
Cadestim Mg 0,5L/Ha
Flow CaB 2L/Ha
Flow Multi 2L/Ha



Aplicación foliar

Potasio Plus 5L/Ha
Flow CaB 2L/Ha
Caliga K 2L/Ha



Yema hinchada



Floración



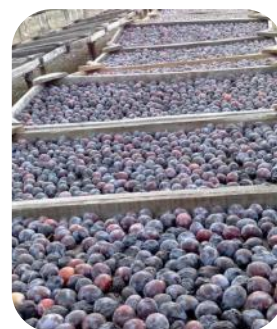
Caída de pétalos



Cuaje



Crecimiento de fruto



Cosecha



Poscosecha

P24 60 - 80L/Ha

N20 200 a 300L/Ha

K20 60 - 100L/Ha

15 - 30L/Ha **P24**

40 - 60L/Ha **N20**

Savian

☎ 4911341 - 153728801 ✉ info@savian.com.ar

Visite www.savian.com.ar

CUADRO EXPLICATIVO PLAN DE NUTRICIÓN - CIRUELA

Momento	Producto	Observaciones	Dosis de aplicación
Yema hinchada- Apertura de flor	CADESTIM Mg FLOW MULTI	Esta etapa marca el inicio del crecimiento y la aplicación foliar dirigida a la madera, entrega los nutrientes y elementos necesarios para estimular una floración homogénea. CADESTIM Mg provee aminoácidos y moléculas con acción anti estrés. FLOW MULTI aportará los micro elementos quelatados para esta etapa (Fe, Zn, Mn, B, Mo, Ni...)	Aplicación foliar: Cadestim Mg 0,5L/Ha Flow Multi 2L/Ha
Caída de Pétalos- Cuaje	BIOCAD CADESTIM Mg FLOW CaB FLOW MULTI	Desde la caída de pétalos hasta fruto cuajado, se recomienda el uso de BIOCAD + CADESTIM Mg , para estimular la multiplicación celular, aumentando el potencial de calibre de la fruta. La aplicación de FLOW Ca-B , proporciona la firmeza de los tejidos, fortaleciendo las paredes celulares. Combinados con FLOW MULTI , cubrimos las necesidades de micro elementos necesarios para el crecimiento rápido y eficiente de todos los tejidos.	Aplicación foliar: Biocad 0,5 L/Ha Cadestim Mg 0,5 L/Ha Flow CaB 2L/Ha Flow Multi 2L/Ha
	P24 N20	En esta etapa, necesitamos asegurar la disponibilidad de Fósforo y de Nitrógeno, para ello vamos a utilizar como fuente de fósforo al producto P24 y como fuente de Nitrógeno al N20 . Ambos productos están acomplejados con sustancias húmicas que le otorgan una gran eficiencia y estabilidad en el suelo, mejorando notablemente la disponibilidad de los nutrientes.	Fertirrigación: P24 60-80L/Ha x ciclo N20 200 a 300L/Ha x ciclo
Crecimiento del Fruto	POTASIO PLUS FLOW CaB CALIGA K	Durante esta etapa, se define el tamaño final que tendrá nuestro fruto. La aplicación foliar de POTASIO PLUS , Fertilizante formulado con alta concentración de potasio orgánico y agentes quelatantes, sin nitrógeno, nos asegura rápida absorción y crecimiento de la fruta. FLOW Ca-B + CALIGA K , incorporan calcio y boro, importantes en esta etapa de crecimiento, elongación del fruto y la calidad de los tejidos. La estimulación mediante Fosfitos (Caliga), activa el sistema de defensa natural de las plantas, ayudando a la prevención de enfermedades.	Aplicación foliar Potasio Plus 5L/Ha Flow CaB 2L/Ha Caliga K 2L/Ha
	K20	K20 es el POTASIO adecuado para aplicar en Fertirriego, su contenido de sustancias húmicas asegura la disponibilidad de los nutrientes en la última etapa de crecimiento del fruto.	Fertirrigación: K20 60 a 100L/Ha x ciclo
Poscosecha	P24 N20	P24 y N20 , aseguran la disponibilidad de fósforo y nitrógeno, los cuales son indispensables para crecimiento de raíces y la formación de reservas para el inicio de la próxima temporada, asegurando la brotación adecuada.	Fertirrigación: P24 15-30L/Ha x ciclo N20 40 a 60L/Ha x ciclo